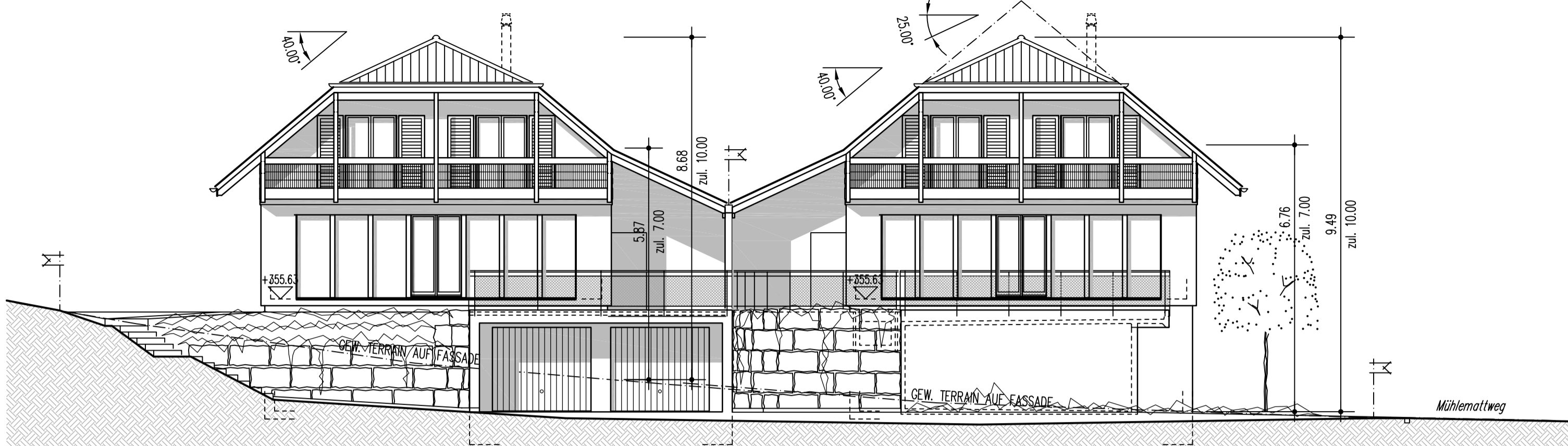


HAUS 4

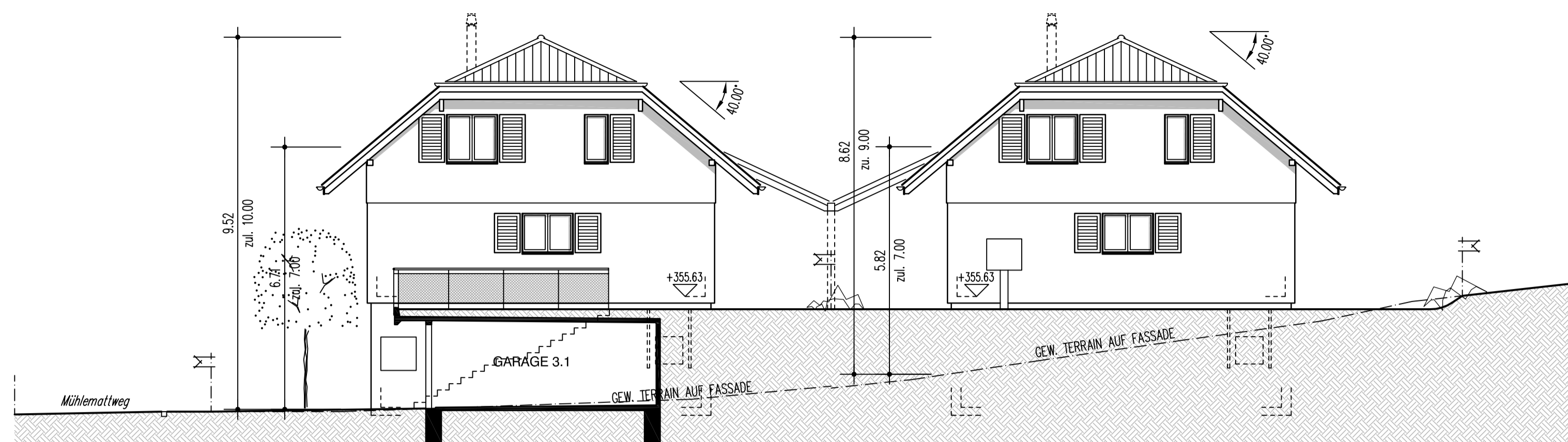
HAUS 3



SÜDFASSADE

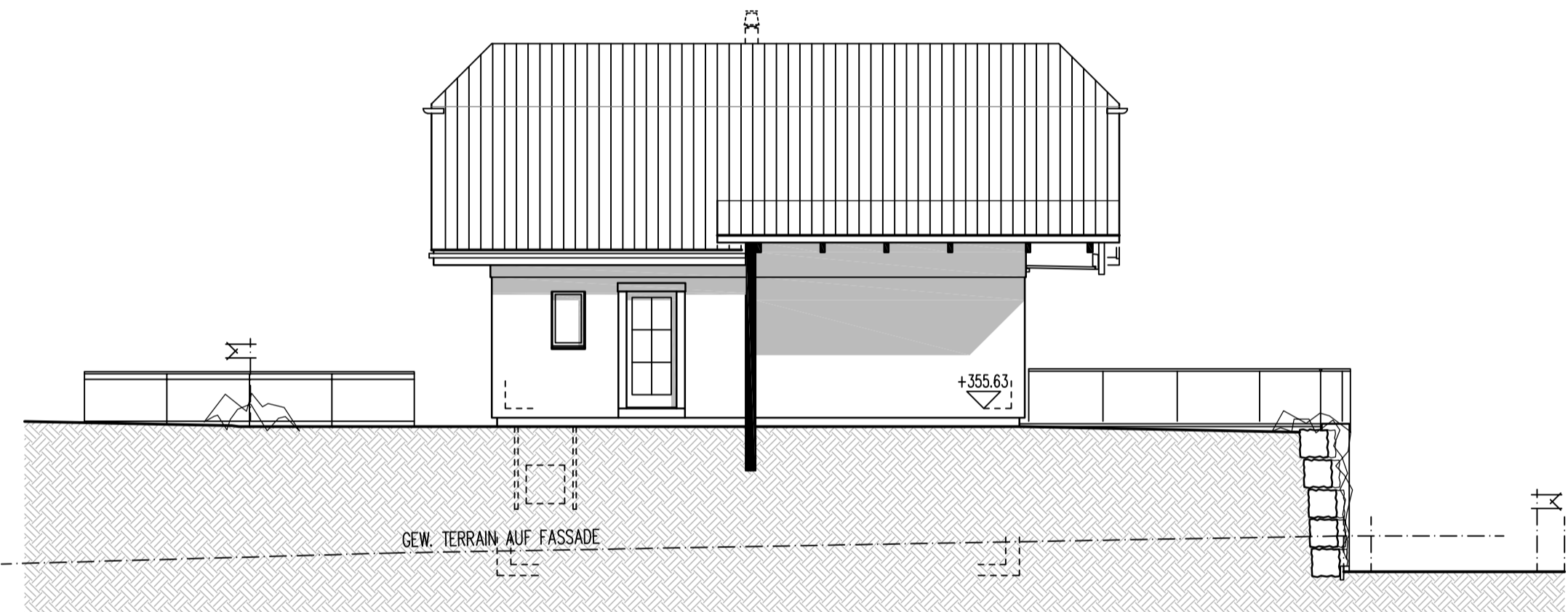
HAUS 3

HAUS 4



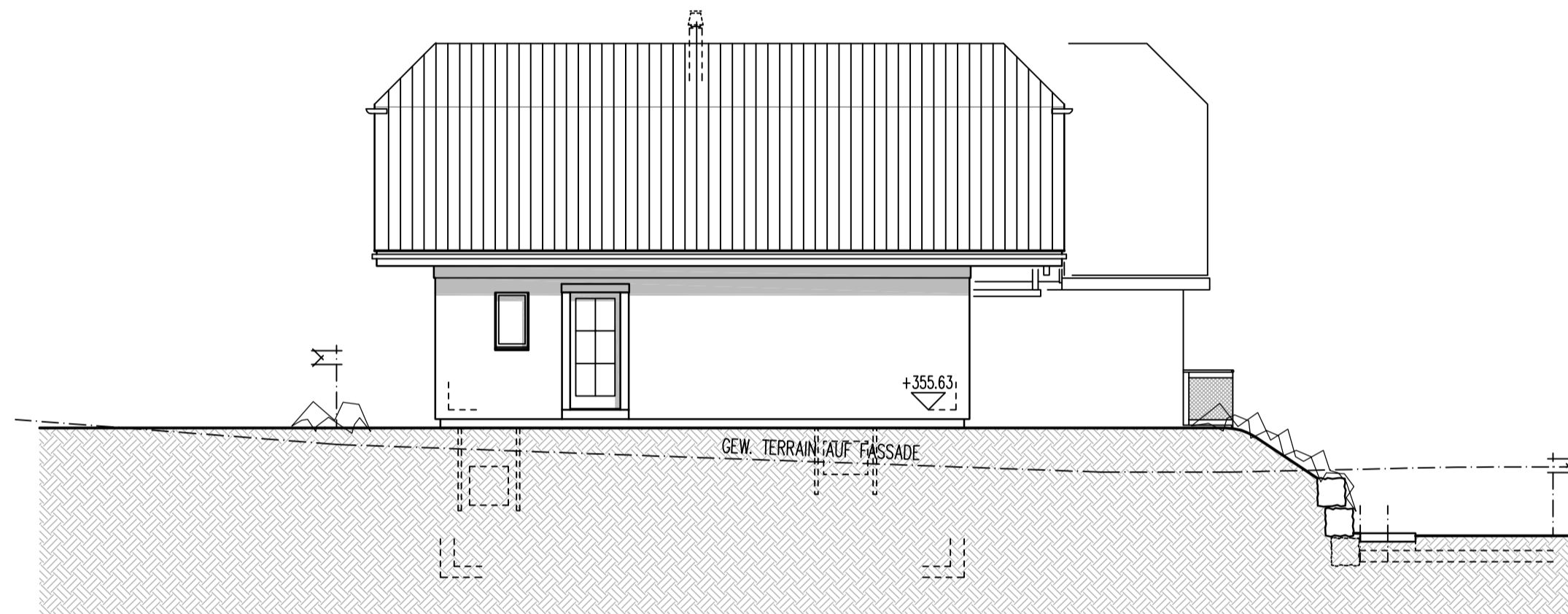
NORDFASSADE

HAUS 3



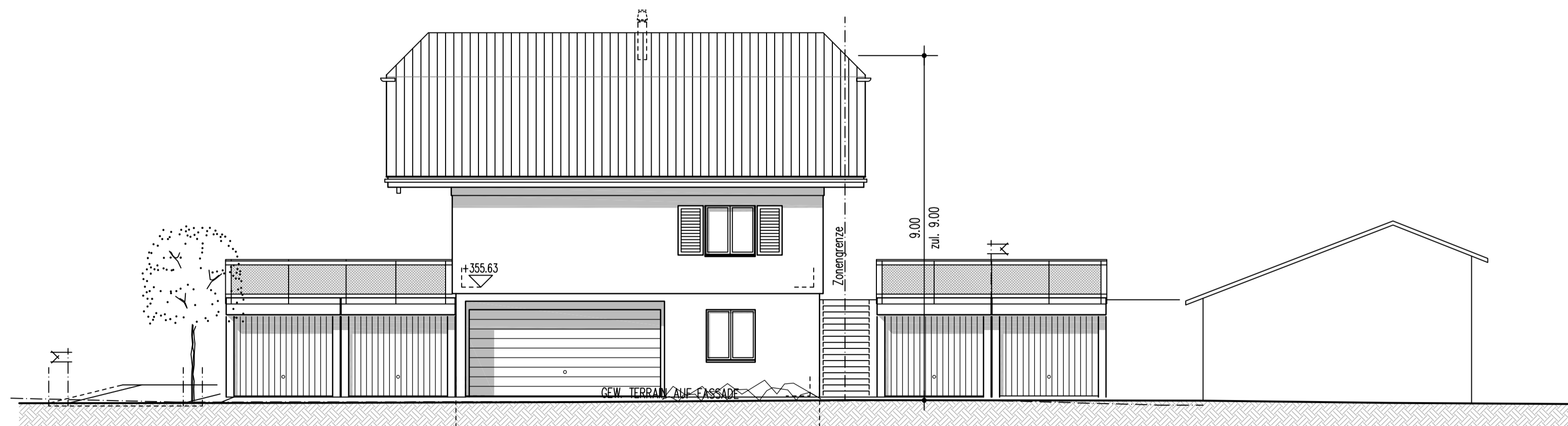
WESTFASSADE

HAUS 4



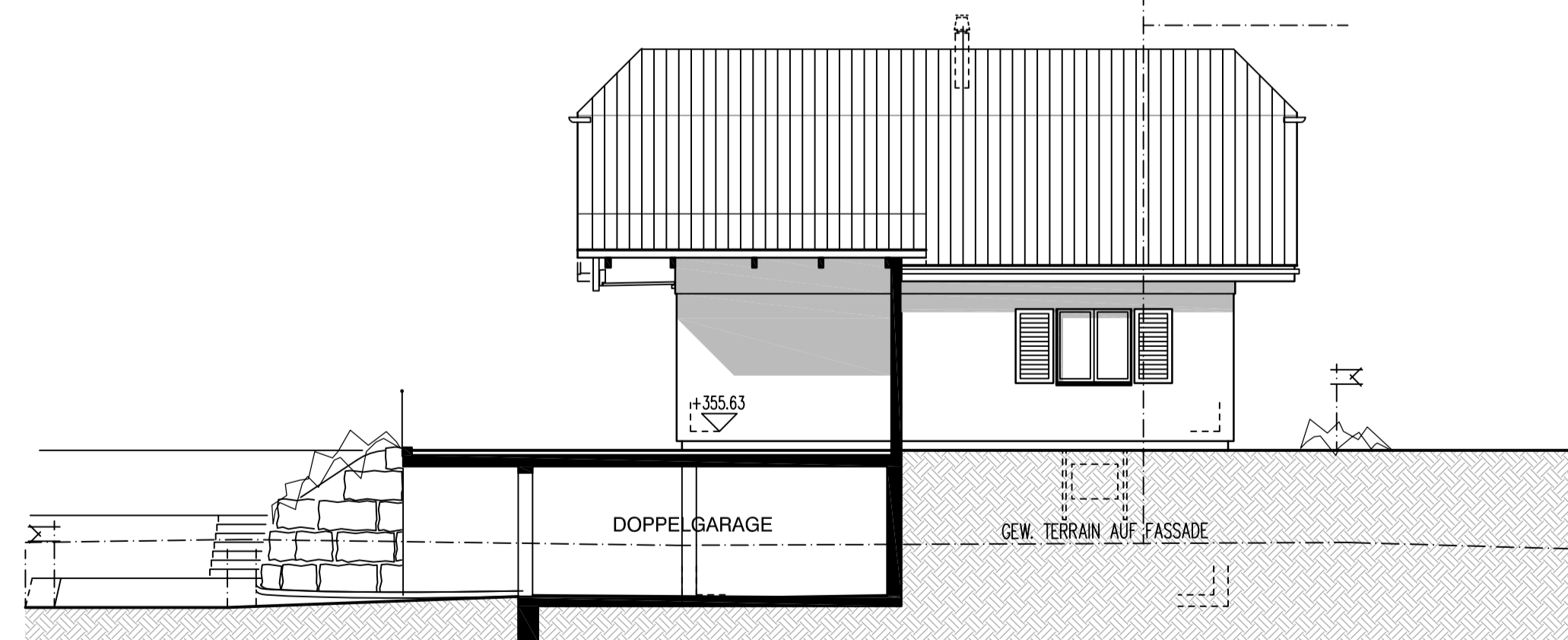
WESTFASSADE

HAUS 3



OSTFASSADE

HAUS 4



OSTFASSADE

14. Juni 2016
Aktiengesellschaft
Kämpf
Planung + Holzbau
5102 Rapperswil

TYP KE AG WALM MANS

C:\DATEN\DATEN_K\PROJEKTE\VELTHEIM_AU_14.007\PLÄNE\GRUNDRISSSE-FASSADEN.DWG

Baumasse	
AZ W2	0,50
Gr. Grenzabstand	8,00
Kl. Grenzabstand	4,00
Gebäudehöhe	7,00
Firsthöhe	10,00

EFH MÜHEMATTWEG 5106 VELTHEIM-AU		14.007/H3+4/06	
HAUS 3 + 4		Gez. \$ 01. JUNI 2016	
FASSADEN		Rev.	
1:100		Rev.	
		Rev.	
		Rev.	
		Plan Gr. A1	
Aktiengesellschaft Kämpf Planung und Holzbau	Suhrhardweg 6 5102 Rapperswil	Tel. 062 889 16 00 Fax. 062 889 16 01	kämpf