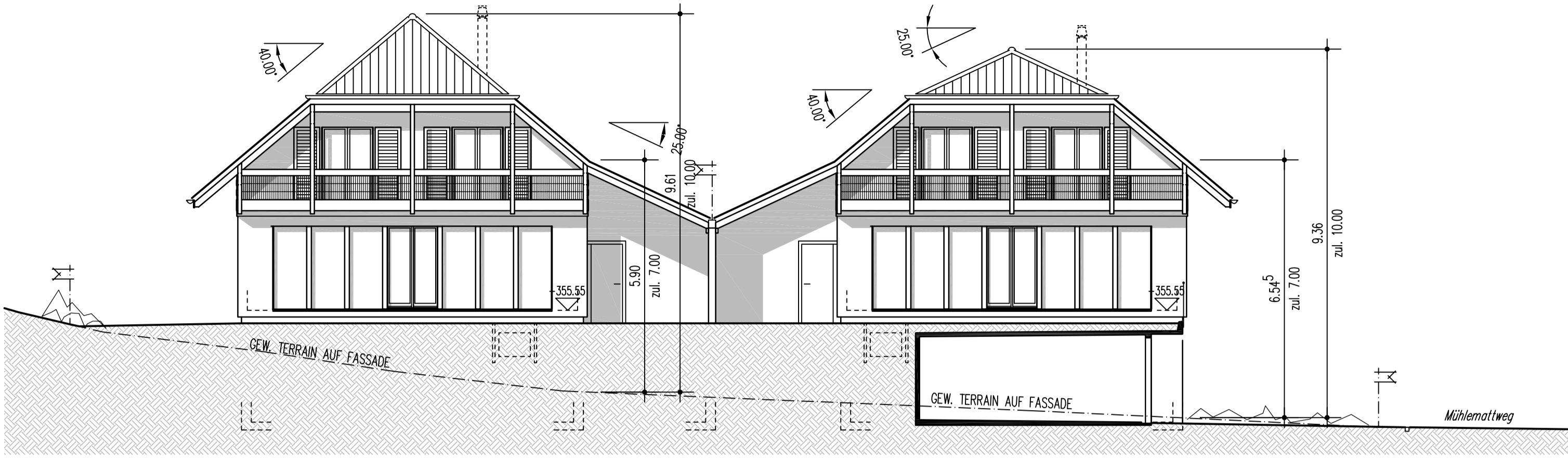


# HAUS 2

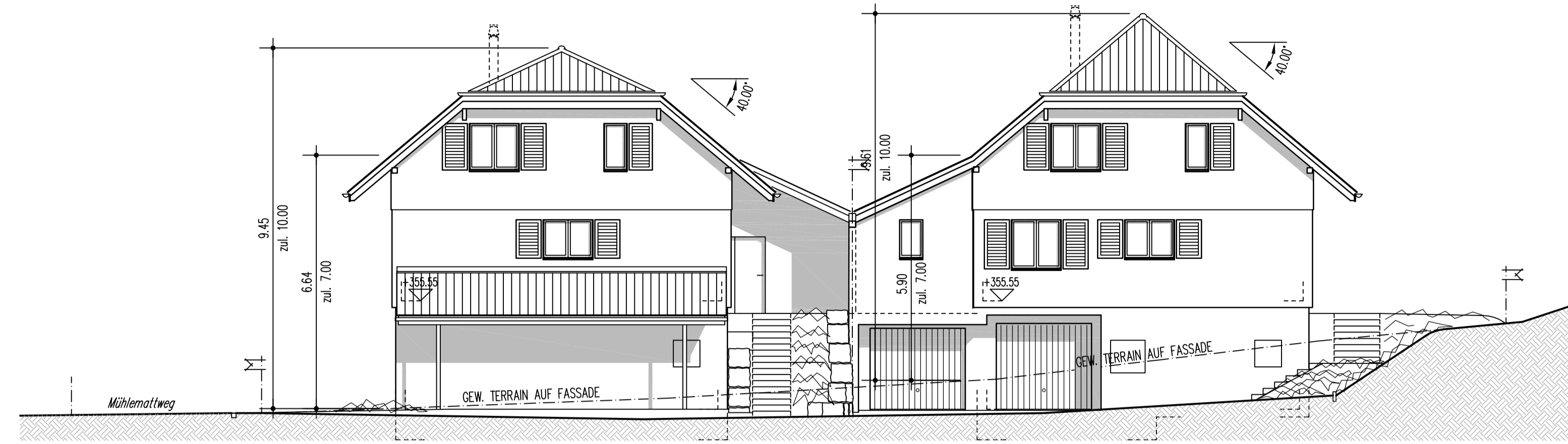
# HAUS 1



SÜDFASSADE

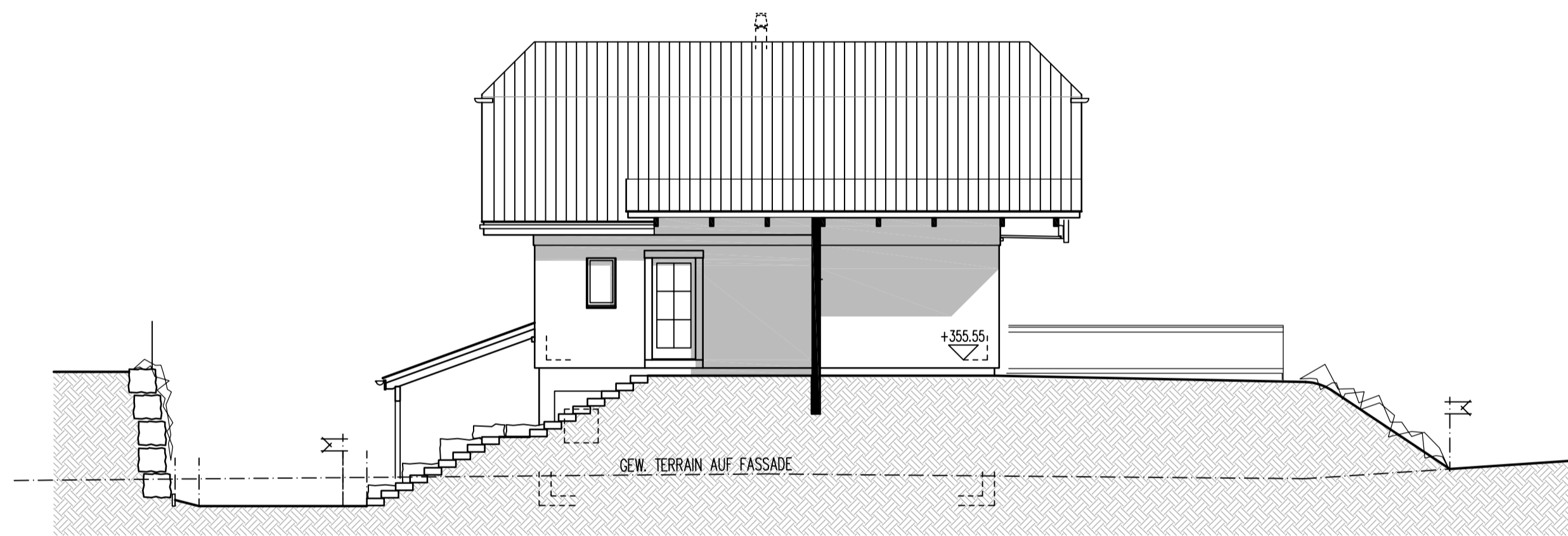
# HAUS 1

# HAUS 2



NORDFASSADE

# HAUS 1



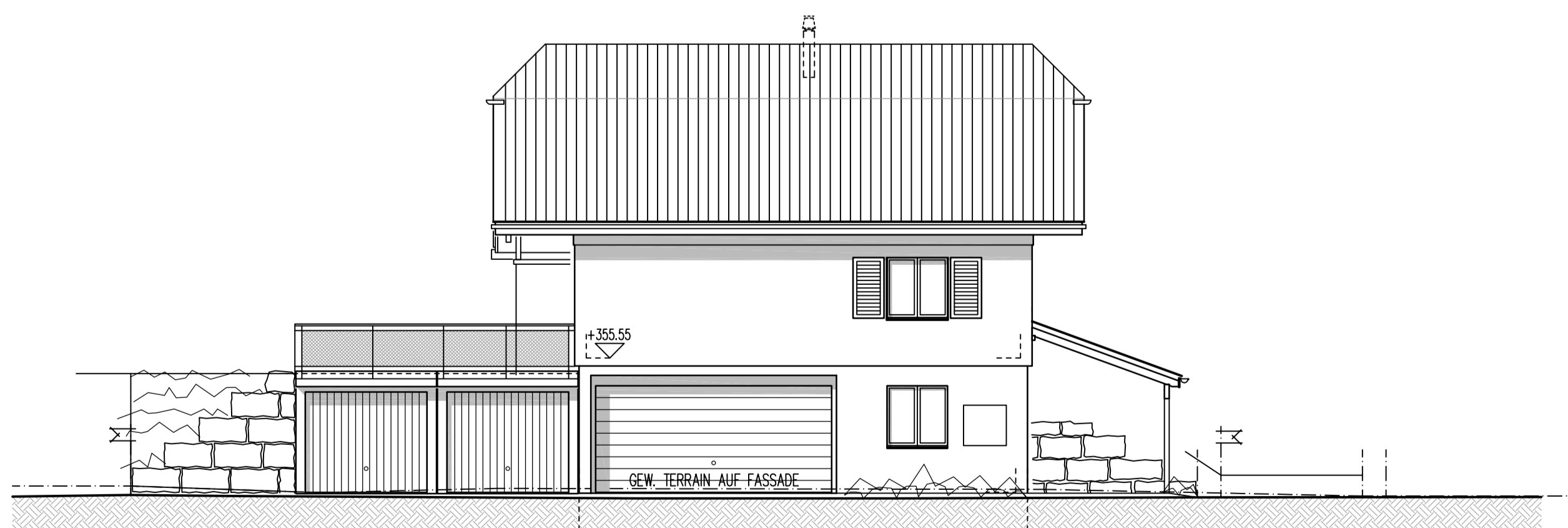
WESTFASSADE

# HAUS 2



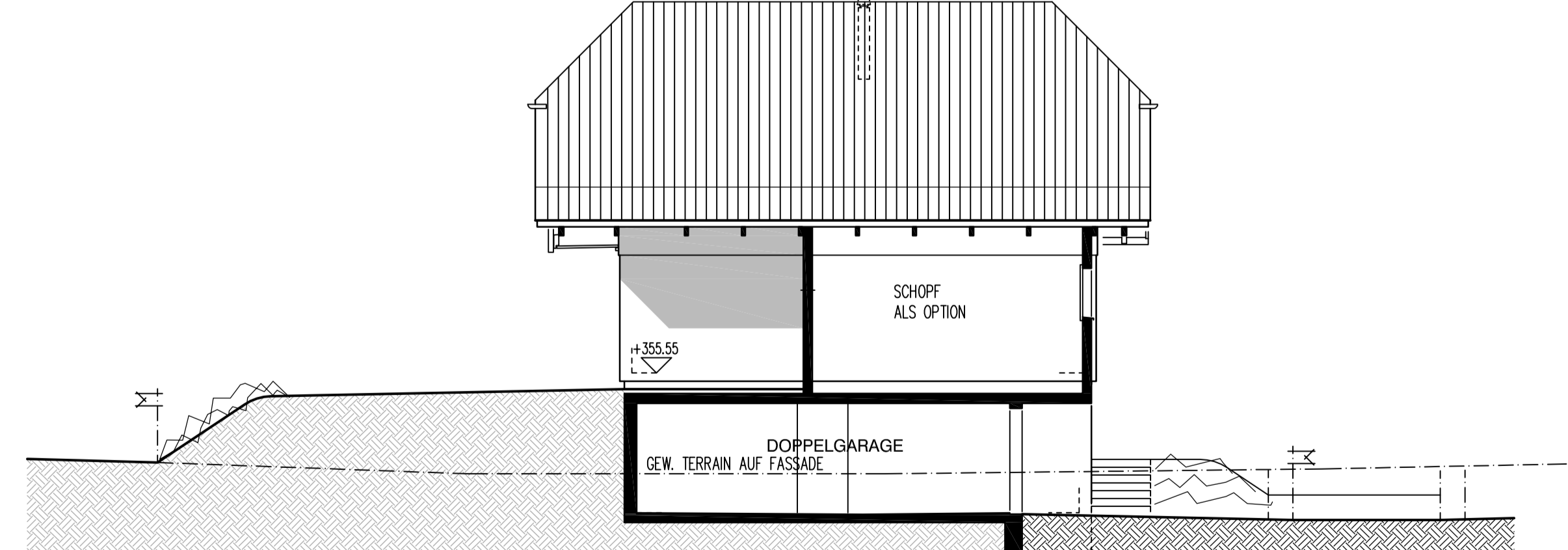
WESTFASSADE

# HAUS 1



OSTFASSADE

# HAUS 2



OSTFASSADE

Baumasse	
AZ W2	0.50
Gr. Grenzabstand	8.00
Kl. Grenzabstand	4.00
Gebäudehöhe	7.00
Firsthöhe	10.00

14. Juni 2016  
Aktiengesellschaft  
Kämpf  
Planung + Holzbau  
5102 Rapperswil

TYP KE AG WALM MANS  
TYP KE AG WALM

C:\DATEN\DATEN\_K\PROJEKTE\VELTHEM\_AU\_14.007\PLÄNE\GRUNDRISSSE-FASSADEN.DWG

EFH MÜHEMATTWEG 5106 VELTHEM-AU		14.007/H1+2/06	
HAUS 1 + 2		Gez.	01. JUNI 2016
FASSADEN		Rev.	
1:100		Rev.	
		Rev.	
		Rev.	
		Plan Gr.	A1

Aktiengesellschaft Kämpf    Suhrhardweg 6    Tel. 062 889 16 00  
Planung und Holzbau    5102 Rapperswil    Fax. 062 889 16 01